

概述

保护特性: gR

DC 750V / 1000V / 1200V

1800V / 2000V



额定电压 DC 750V、1000V、1200V、1800V、2000V

gR 全范围保护(过载保护和短路保护)

符合 IEC60269.4 标准和 GB13539.4 标准

本系列产品采用 99.999%的纯银熔体，独特的石英砂固化工艺，接触面镀银处理

配有辅助触点, 一常开一常闭或者两常开两常闭

用于保护直流设备，直流系统的总保护，整流设备的直流保护，以及变频器的直流领域

特点和优点

卓越的 DC 性能

低电弧电压和低能量允许通过 (I^2T)

低功率损耗

高级循环功能

典型应用

DC 通用总线

DC 驱动器

电源转换器/整流器

降压起动器

型号说明



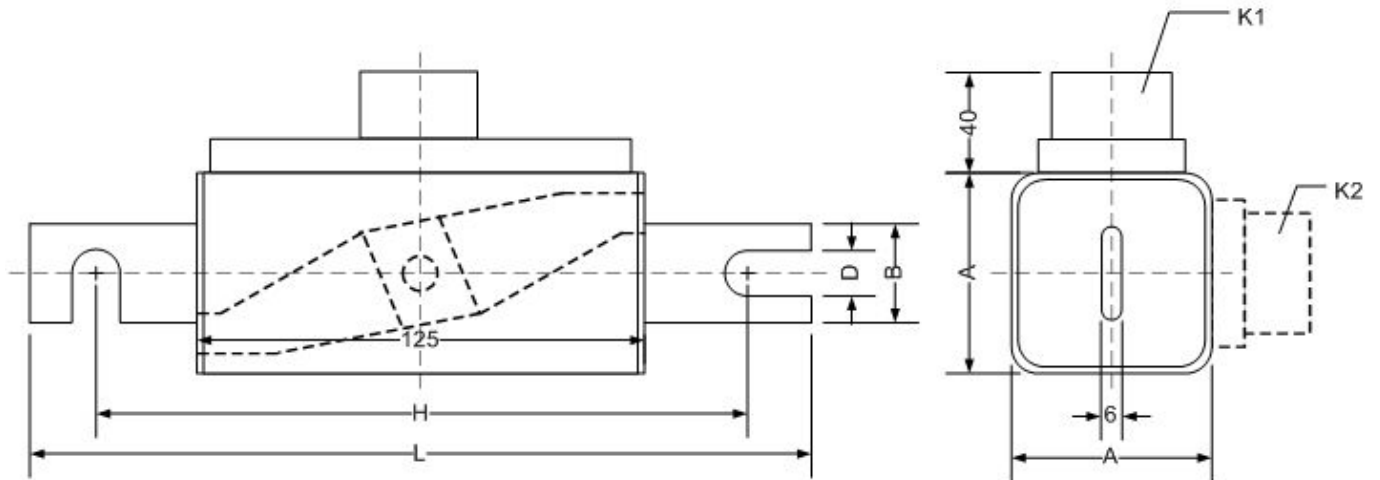
订货时，注意微动开关位置

DC 750V / 1000V 50-800A

尺寸	额定电流(A)	分断能力	熔断 $I^2t(kA^2s)$		功耗(W)	订货型号	
			IP = 10 I _N	IP = 50 I _N			
BDZ1	50	750V DC gR 100 kA L/R=100ms	42.5	8.5	8	BDZ1-50A/750V DC	
	63		75.5	15	10	BDZ1-63A/750V DC	
	80		125	24.5	13	BDZ1-80A/750V DC	
	100		200	40	17	BDZ1-100A/750V DC	
	125		315	62.5	21	BDZ1-125A/750V DC	
	160		485	100	27	BDZ1-160A/750V DC	
	200		755	150	37	BDZ1-200A/750V DC	
	250		1250	250	47	BDZ1-250A/750V DC	
	BDZ1	50	1000V DC gR 100 kA L/R=40ms	42.5	8.5	8	BDZ1-50A/1000V DC
		63		75.5	15	10	BDZ1-63A/1000V DC
		80		125	24.5	13	BDZ1-80A/1000V DC
		100		200	40	17	BDZ1-100A/1000V DC
		125		315	62.5	21	BDZ1-125A/1000V DC
		160		485	100	27	BDZ1-160A/1000V DC
		200		755	150	37	BDZ1-200A/1000V DC
		250		1250	250	47	BDZ1-250A/1000V DC
BDZ2	250	750V DC gR 100 kA L/R=100ms	1250	250	47	BDZ2-250A/750V DC	
	315		2100	400	58	BDZ2-315A/750V DC	
	350		2510	500	65	BDZ2-350A/750V DC	
	400		3100	600	75	BDZ2-400A/750V DC	
	450		4100	800	90	BDZ2-450A/750V DC	
	500	6210	1210	95	BDZ2-500A/750V DC		
	BDZ2	250	1000V DC gR 100 kA L/R=40ms	1250	250	47	BDZ2-250A/1000V DC
		315		2100	400	58	BDZ2-315A/1000V DC
		350		2510	500	65	BDZ2-350A/1000V DC
		400		3100	600	75	BDZ2-400A/1000V DC
450		4100		800	90	BDZ2-450A/1000V DC	
500	6210	1210	95	BDZ2-500A/1000V DC			
BDZ3	500	750V DC gR 100 kA L/R=50ms	5100	1100	95	BDZ3-500A/750V DC	
	500	1000V DC gR 100kA L/R=40ms	5100	1100	95	BDZ3-500A/1000V DC	
	630	750V DC gR 100 kA L/R=50ms	7500	1510	135	BDZ3-630A/750V DC	
	700		10000	2000	150	BDZ3-700A/750V DC	
	750		10000	2000	150	BDZ3-750A/750V DC	
800	660V DC gR 100kA L/R=50ms	12000	2600	160	BDZ3-800A/660V DC		

DC 750V / 1000V 50-800A

外形尺寸

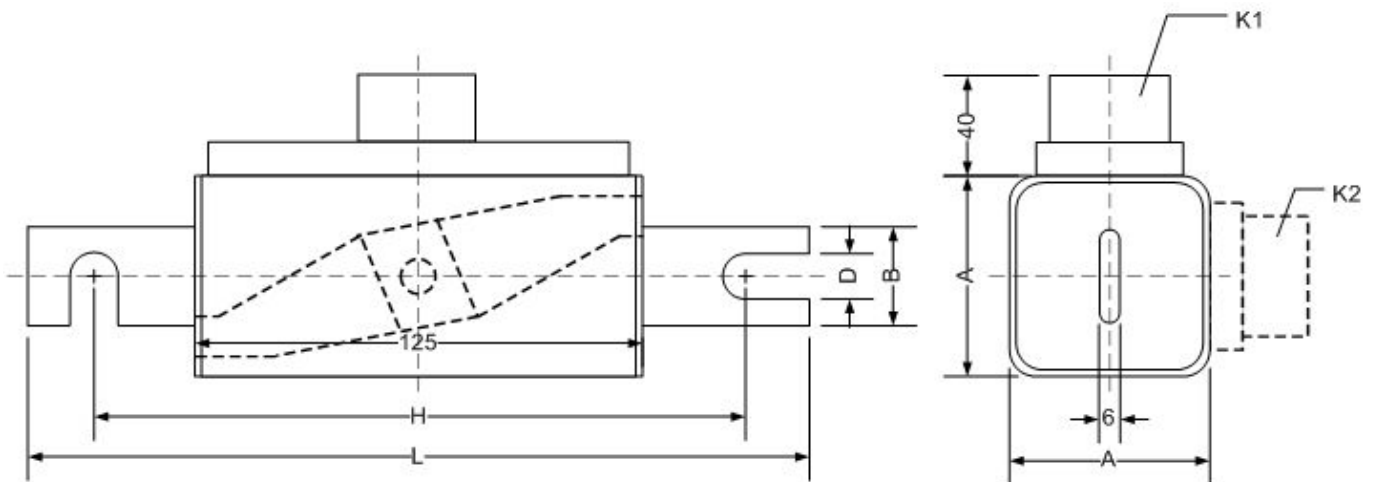


型号	A	B	D	H	L
BDZ1	51	25	11	162	191
BDZ2	60	30	11	162	191
BDZ3	75	35	11	162	191

DC 1200V 20-800A

尺寸	额定电流(A)	分断能力	熔断 $I^2t(A^2s)$		功耗(W)	订货型号
			L/R=15ms	L/R=45ms		
BDZ1	20	1200V DC gR 100 kA L/R=15ms	180	300	10	BDZ1-20A/1200V DC
	25		180	300	16	BDZ1-25A/1200V DC
	32		350	600	19	BDZ1-32A/1200V DC
	40		580	980	22	BDZ1-40A/1200V DC
	50		1000	1700	26	BDZ1-50A/1200V DC
	63		1500	2600	33	BDZ1-63A/1200V DC
	80		3000	5000	38	BDZ1-80A/1200V DC
	100		5700	9800	45	BDZ1-100A/1200V DC
	125		9000	14000	54	BDZ1-125A/1200V DC
	160		19000	33000	64	BDZ1-160A/1200V DC
	200		45000	78000	66	BDZ1-200A/1200V DC
215	55000	95000	89	BDZ1-215A/1200V DC		
BDZ2	200	1200V DC aR 100 kA L/R=15ms	22000	36000	89	BDZ2-200A/1200V DC
	250		45500	78500	101	BDZ2-250A/1200V DC
	315		90000	154000	114	BDZ2-315A/1200V DC
	350		120000	230000	128	BDZ2-350A/1200V DC
	400		182000	314000	137	BDZ2-400A/1200V DC
BDZ3	350	1200V DC gR 100 kA L/R=15ms	90000	154000	110	BDZ3-350A/1200V DC
	400		182000	314000	129	BDZ3-400A/1200V DC
	450		220000	380000	131	BDZ3-450A/1200V DC
	500		282000	414000	145	BDZ3-500A/1200V DC
	630	1200V DC aR 100 kA L/R=15ms	220000	380000	159	BDZ3-630A/1200V DC
	700		350000	540000	168	BDZ3-700A/1200V DC
	750		580000	850000	178	BDZ3-750A/1200V DC
	800		650000	1000000	192	BDZ3-800A/1200V DC

外形尺寸



型号	A	B	D	H	L
BDZ1	51	25	11	162	191
BDZ2	60	30	11	162	191
BDZ3	75	35	11	162	191

DC 1800V / 2000V 160-400A

尺寸	额定电流(A)	分断能力	熔断 $I^2t(A^2s)$		功耗(W)	订货型号
			L/R=15ms	L/R=45ms		
BDZ3	160	1800V DC gR 100 kA L/R=20ms	18500	32000	70	BDZ3-160A/1800V DC
	200		38000	66000	80	BDZ3-200A/1800V DC
	215		45000	98000	95	BDZ3-215A/1800V DC
	250		68000	120000	100	BDZ3-250A/1800V DC
	315		150000	250000	110	BDZ3-315A/1800V DC
	400		195000	325000	160	BDZ3-400A/1800V DC
	160	2000V DC gR 100 kA L/R=15ms	18500	32000	70	BDZ3-160A/2000V DC
	200		38000	66000	80	BDZ3-200A/2000V DC
	215		45000	98000	95	BDZ3-215A/2000V DC
	250		68000	120000	100	BDZ3-250A/2000V DC
	315		150000	250000	110	BDZ3-315A/2000V DC
	400		195000	325000	160	BDZ3-400A/2000V DC

外形尺寸

